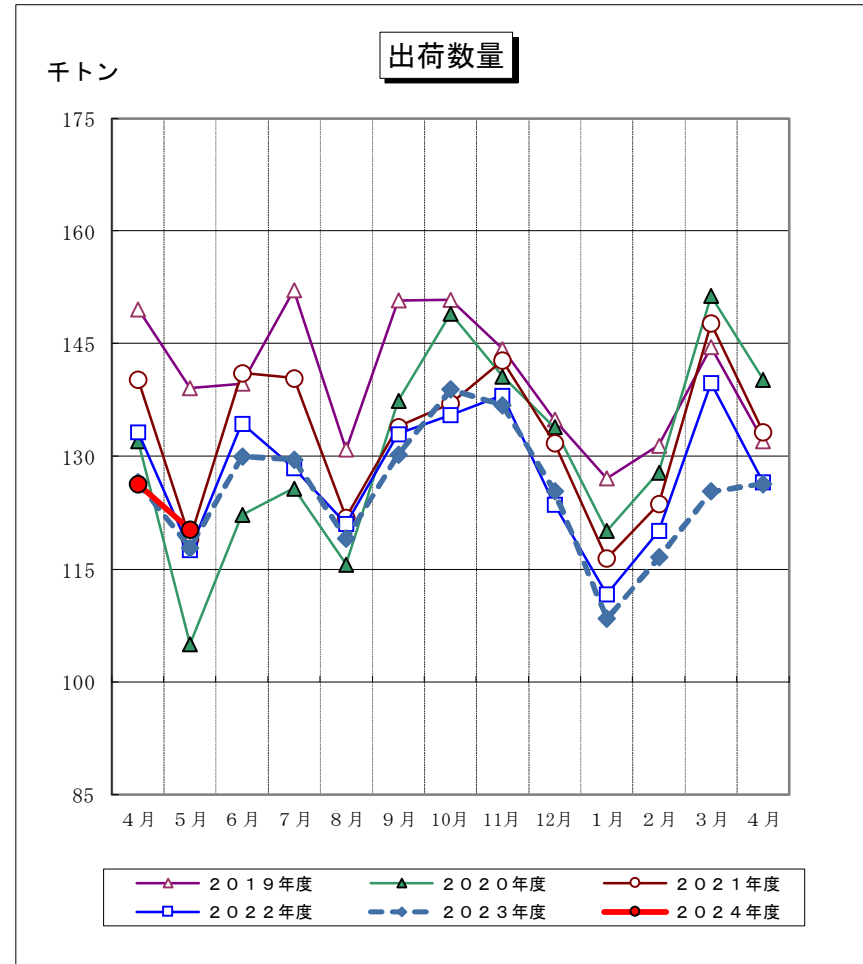
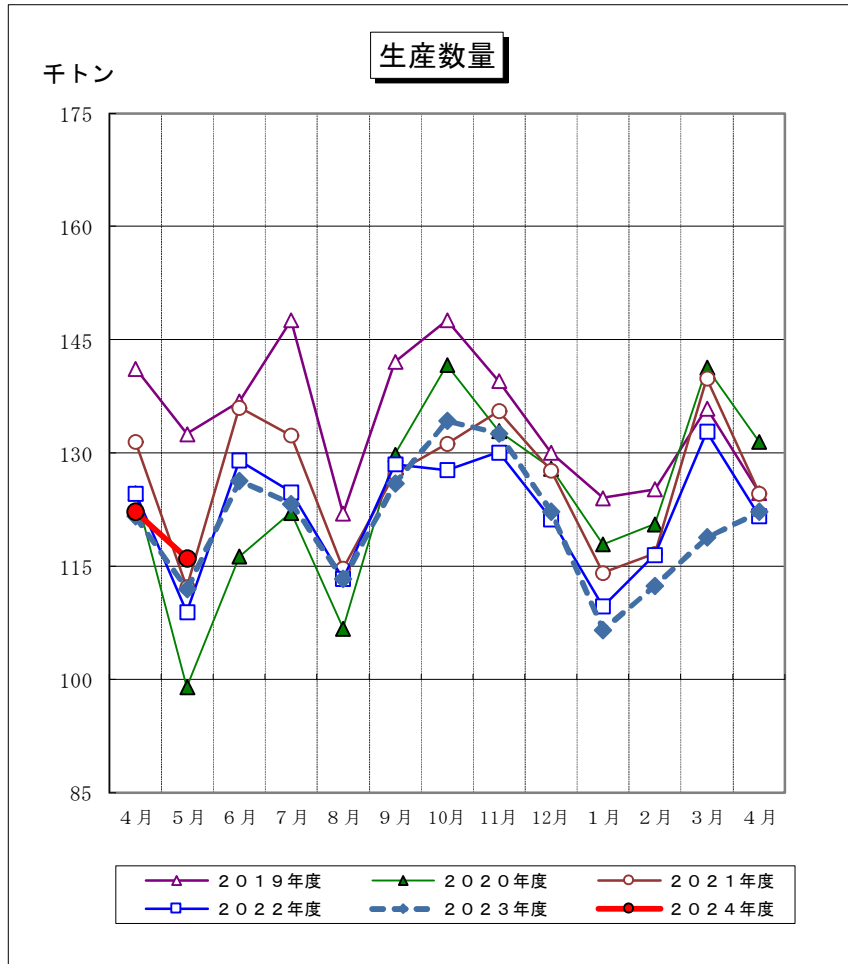


# 塗料 生産・出荷・出荷金額・在庫数量 推移

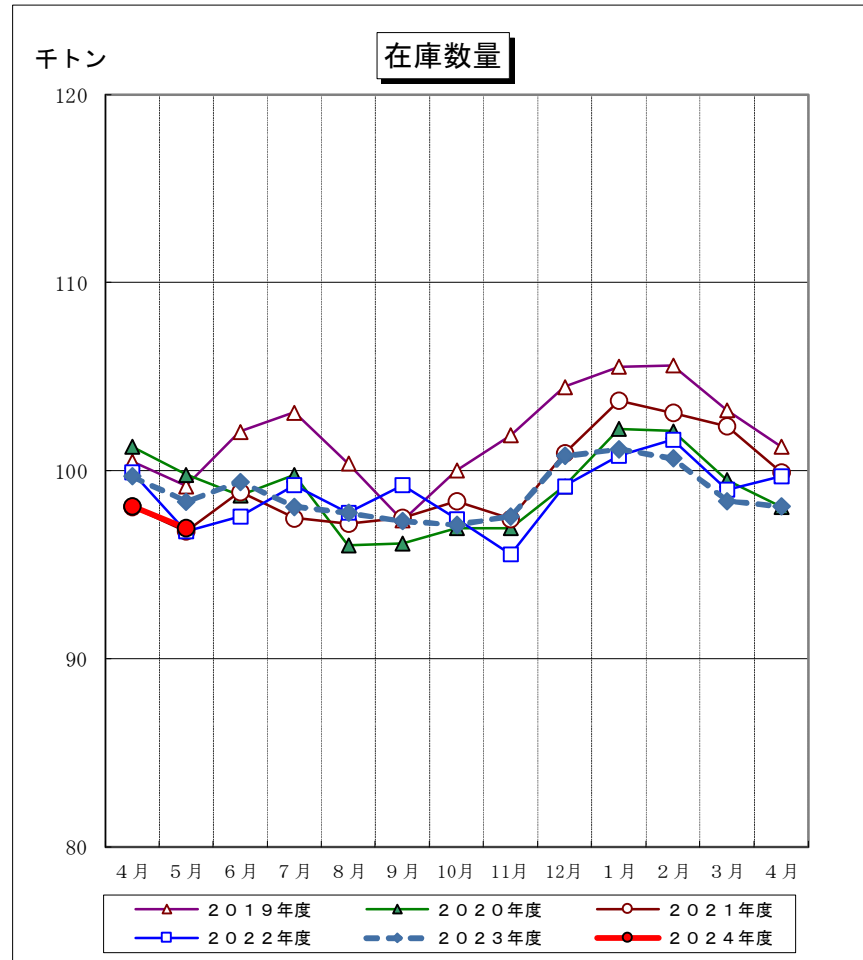
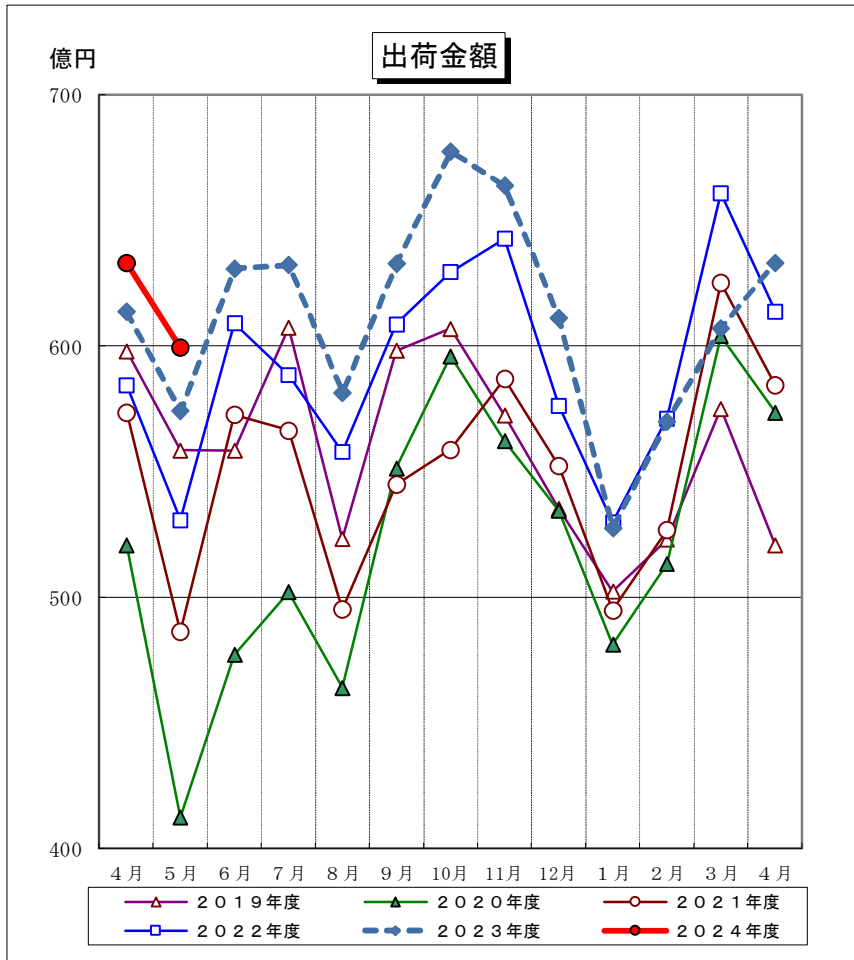
(経済産業省 統計調)

2024/7/12

(一社) 日本塗料工業会



注：グラフ右端の4月は、次年度の4月である。  
 2018年度～2022年12月：年報値使用  
 2023年1月～2024年5月：各月の確報値を使用



注：グラフ右端の4月は、次年度の4月である。  
 2018年度～2022年12月：年報値使用  
 2023年1月～2024年5月：各月の確報値を使用