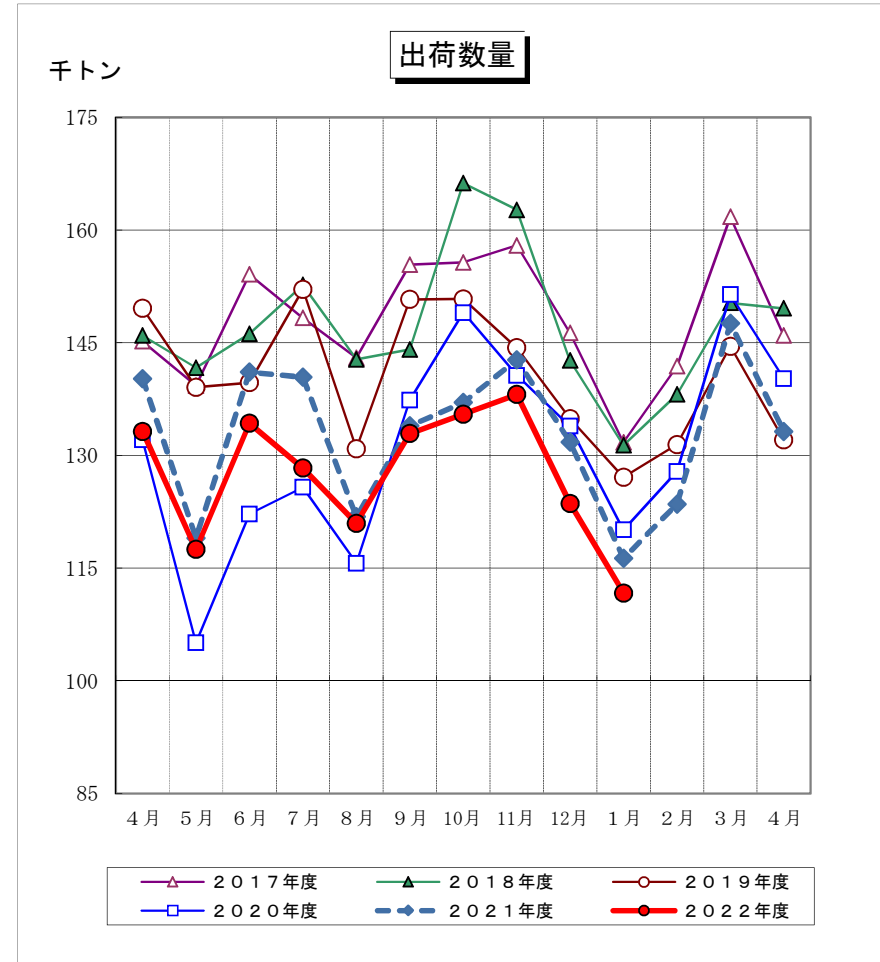
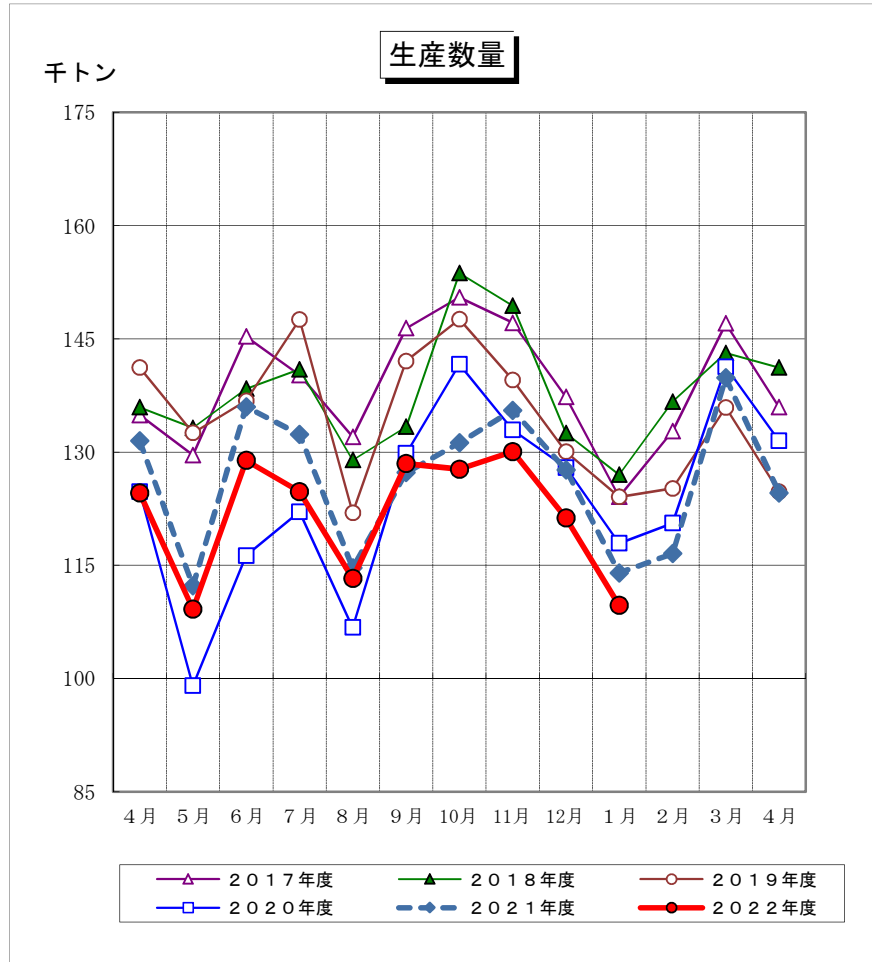


塗料 生産・出荷・出荷金額・在庫数量 推移

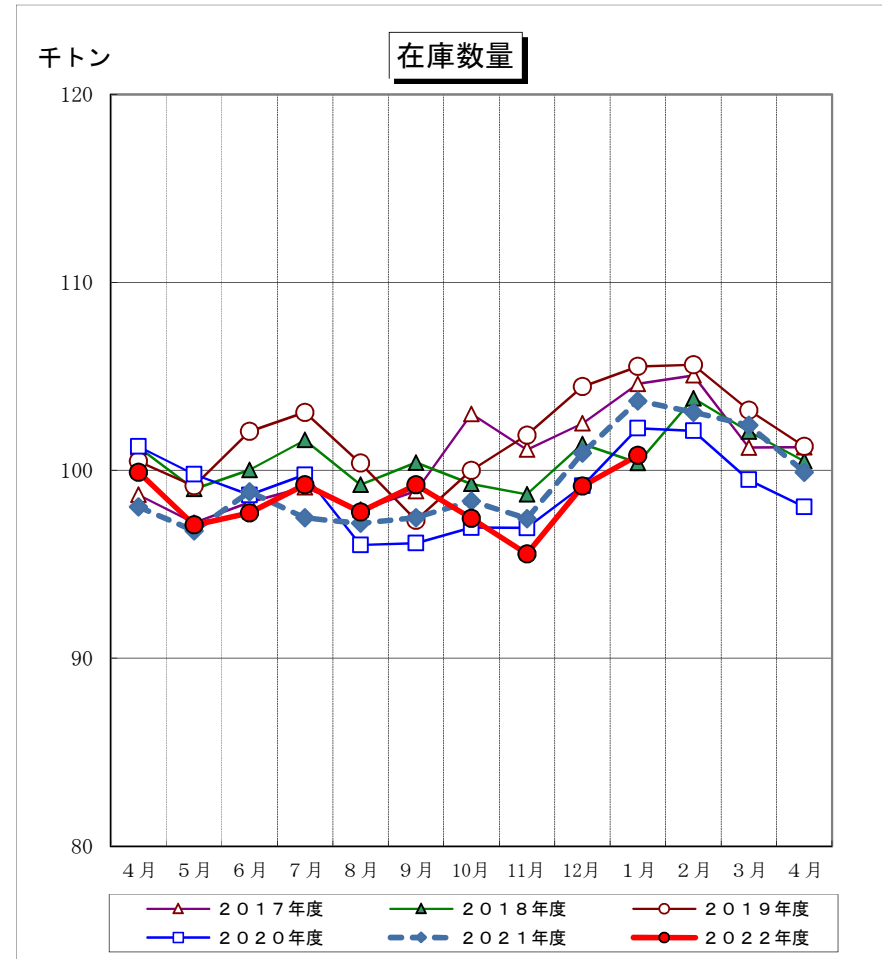
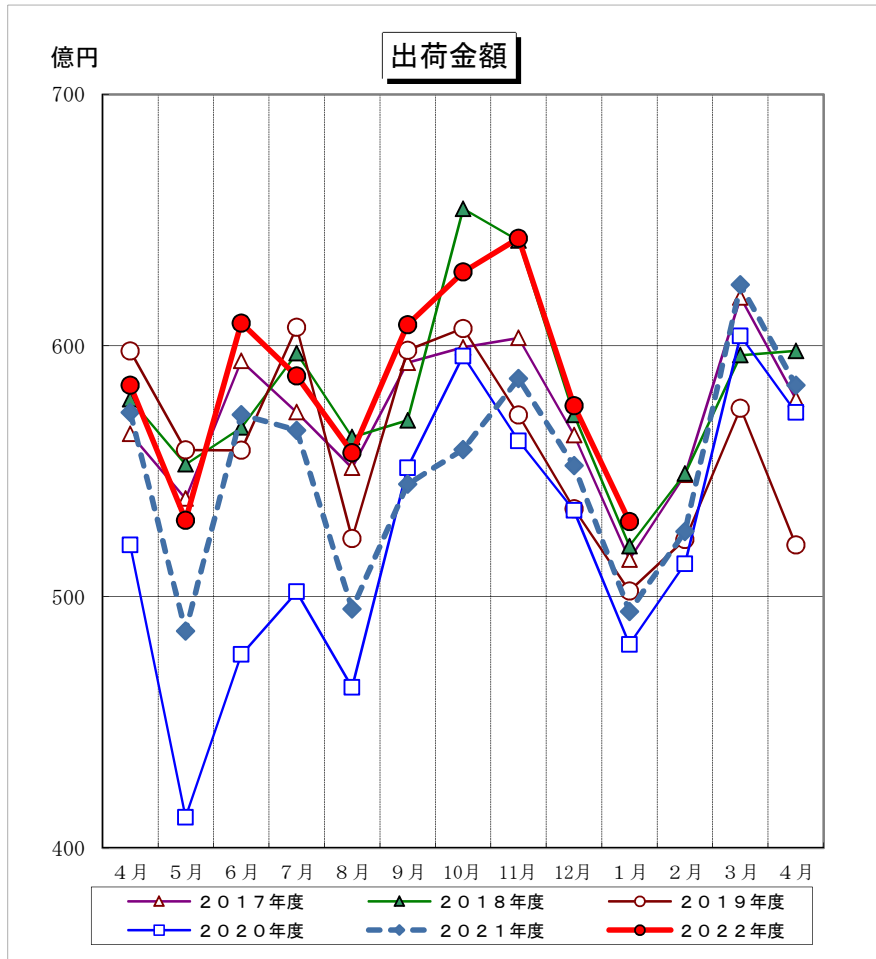
(経済産業省 統計調)

2023/3/16

(一社) 日本塗料工業会



注：グラフ右端の4月は、次年度の4月である。
 2016年度～2021年12月：年報値使用
 2022年1月～2023年1月：各月の確報値を使用



注：グラフ右端の4月は、次年度の4月である。
 2016年度～2020年12月：年報値使用
 2022年1月～2023年1月：各月の確報値を使用