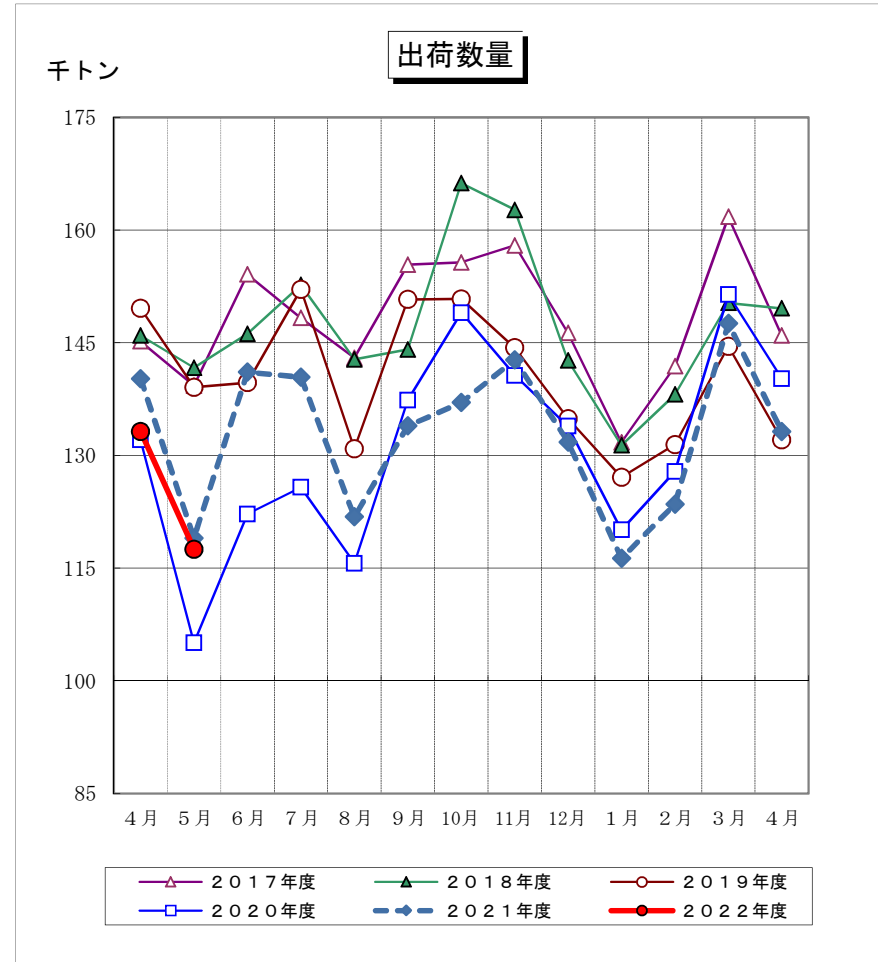
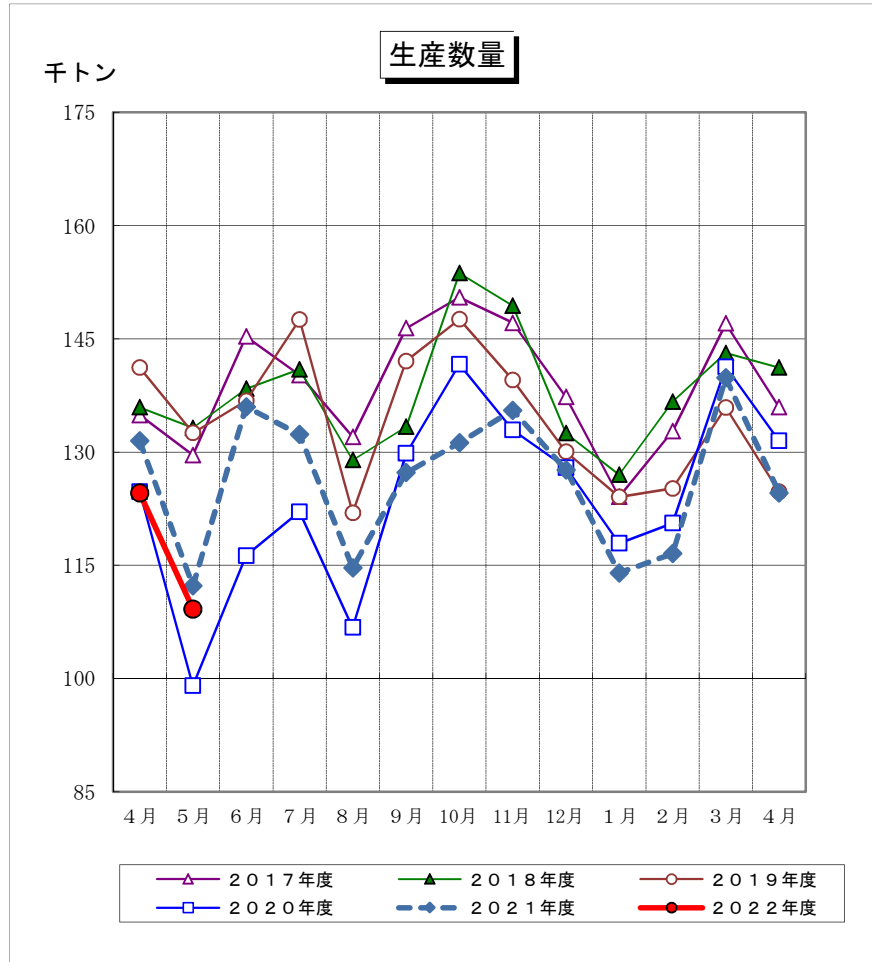


塗料 生産・出荷・出荷金額・在庫数量 推移

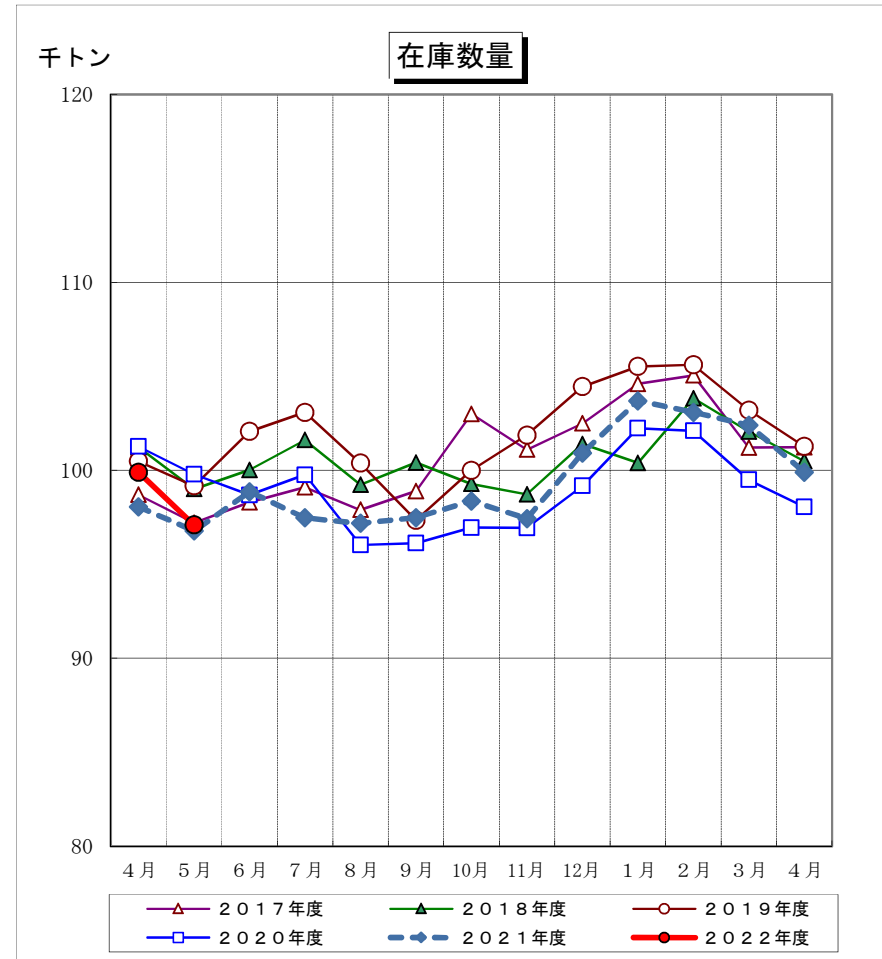
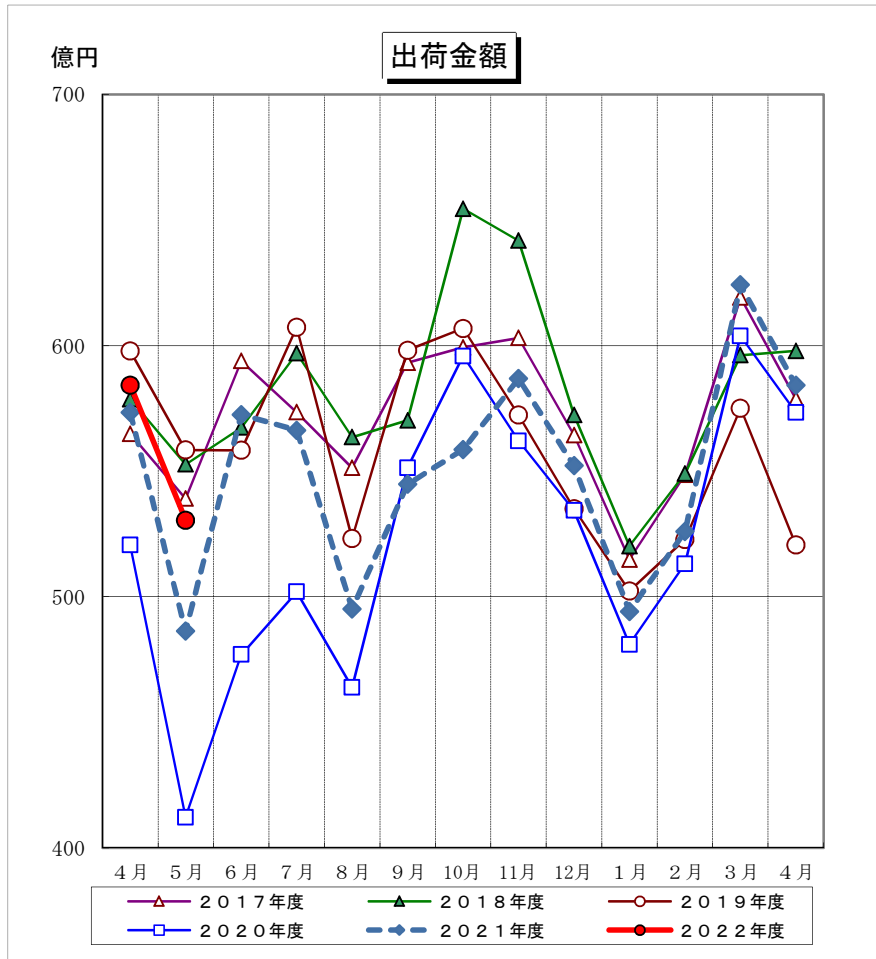
(経済産業省 統計調)

2022/7/14

(一社) 日本塗料工業会



注：グラフ右端の4月は、次年度の4月である。
 2016年度～2020年12月：年報値使用
 2021年1月～2022年5月：各月の確報値を使用



注：グラフ右端の4月は、次年度の4月である。
 2016年度～2020年12月：年報値使用
 2021年1月～2022年5月：各月の確報値を使用