

JPMA Standard Paint Colors

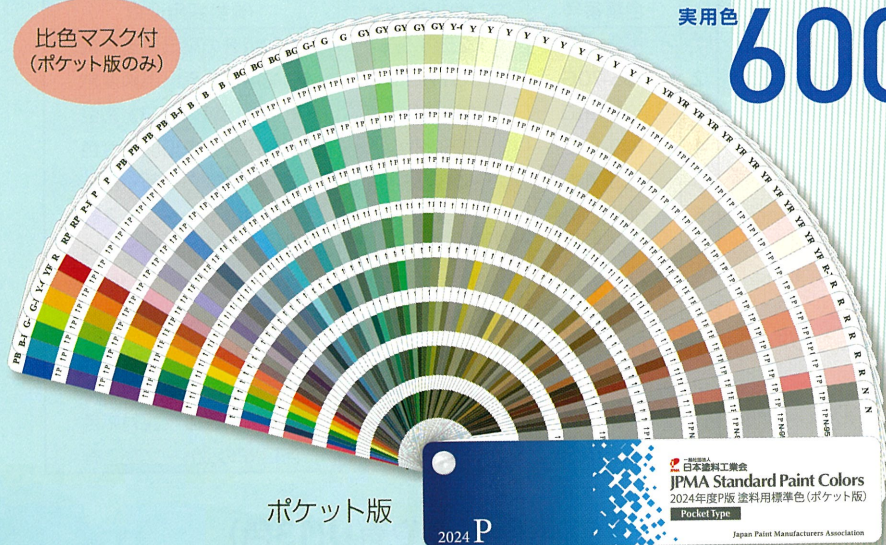
さまざまな用途に活用できるカラーバイブル

2024年 P版 塗料用標準色

日塗工 P版 は、2024年春に発行

比色マスク付
(ポケット版のみ)

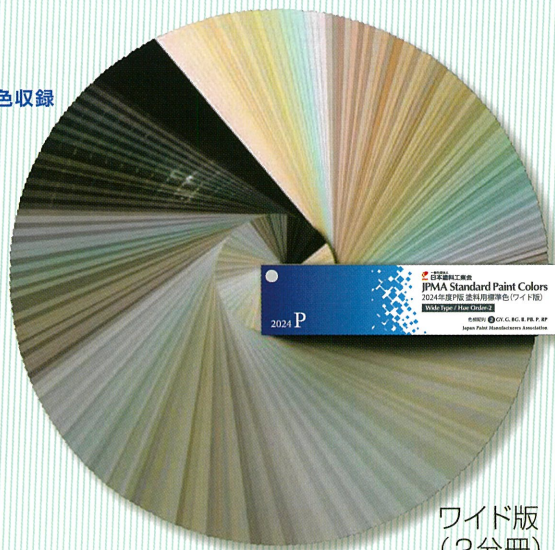
実用色
600 色収録



ポケット版

2024 P

日本塗料工業会
JPMA Standard Paint Colors
2024年度P版 塗料用標準色 (ポケット版)
Pocket Type
Japan Paint Manufacturers Association



ワイド版
(2分冊)

世界最大発行部数を誇る 日塗工“塗料用標準色”

(一社)日本塗料工業会が発行している「塗料用標準色」は、世界最大の発行部数を誇り、実際の塗料を用いて制作している極めて精度の高い色見本帳です。1954年に第1版を発行して以来、時代のニーズを汲み取りながら改良を続け、今回で36版目を数えます。2024年P版「塗料用標準色」は塗料で再現できる出現頻度の高い色はもちろん、JISをはじめ各種団体が定める規定色、色が区別しにくい方に配慮したカラーユニバーサルデザイン対応色などを収録しています。本標準色記載の色番号で指定すれば、日本国内のいずれのメーカー、塗料販売店、塗装店にご発注いただいてもご希望の色を入手することが可能です。塗料の色指定は必ず「塗料用標準色」でご指定ください!!

さらなる進化を遂げた“塗料用標準色”

- 全色、鉛・クロムフリー塗料を採用
- 色票番号だけで、正確な色伝達が可能
- JIS安全色や配管識別、景観に配慮した道路附属物等の色を収録
- 退色や色の変化がほとんどありません
- カラーユニバーサルデザイン「CUD推奨配色セット」を収録
- 色を比べる際に差が判りやすい「比色マスク」付き(ポケット版)

[CUD監修]

ケルン大学 理学部 動物学教室 実態形態学神経解剖学講座 教授
東京大学 大学院総合文化研究科 客員教授 伊藤 啓

このチラシに掲載している商品および写真を許可なく複製、転載することを固くお断りいたします。

発行



一般社団法人

日本塗料工業会

〒150-0013 東京都渋谷区恵比寿3丁目12番8号(東京塗料会館)
TEL (03) 3443-2011(代) FAX (03) 3443-3599
Website : <https://www.toryo.or.jp>



JPMA Standard Paint Colors

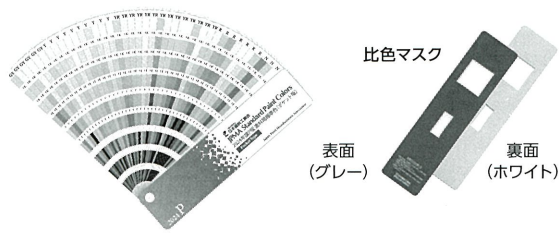
2024年P版 塗料用標準色

(一社)日本塗料工業会発行の「塗料用標準色」は、建築物・構造物・設備機器・景観設備・インテリアカラーや日本工業規格(JIS)で定められた色などの実用色を多く収録しています。2024年P版では、新色13色を含む600色を掲載しています。色彩に携わる方の必携ツールです。

- 1954年初版を発行して以来、今回のP版で36版目となります。塗料業界では色票番号だけで通用するため、欠かせないツールとして定着しています。
- 色票番号はマンセル表色系(色相、明度、彩度)に対応していますので、色票番号から実際の色をイメージすることができます。
- ミシン目が入ったワイド版は、色票片に切り取って使用できるため色指定に便利です。
- トーン分類は「JIS Z 8102 物体色の色名」に準拠しています。
- カラーデザイナーからご要望の多い色相「1.25Y」より、17色収録しています。

ポケット版

携帯に便利なハンディサイズ
(サイズ: 215mm×50mm×厚み約25mm)

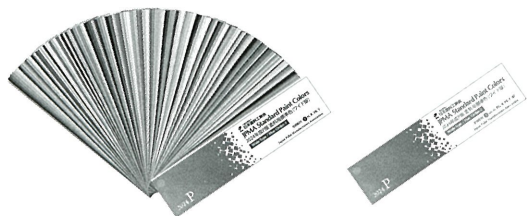


希望小売価格
¥3,960
(うち消費税360円)

- チップサイズ: 50mm×14mm
- 色相順に配列
- 色を比べる際に差が判りやすい「比色マスク」付
- ビニールケース付

ワイド版 色相配列

色指定に便利なミシン目入り
(サイズ: 215mm×50mm×厚み約50mm)



希望小売価格
¥28,930
(うち消費税2,630円)

- チップサイズ: 50mm×13mm
- 2冊セットになります
- ケース付
- ページ No. の組み替えで、トーン配列に変更可

P版新色 つや有り(13色)

	色票番号	マンセル値(参考)	(備考)採用理由
1	P21-85L	1.25Y8.5/6	船舶用等の高出現頻度色
2	P35-70G	5GY7/3.5	船舶用等の高出現頻度色
3	P39-60D	10GY6/2	構造物用等の景観対応色
4	P42-30L	2.5G3/6	船舶用等の高出現頻度色
5	P45-70F	5G7/3	構造物用等の景観対応色
6	P45-20B	5G2/1	色相GのoBトーンの追補
7	P55-70F	5BG7/3	構造物用等の景観対応色
8	P59-70F	10BG7/3	構造物用等の景観対応色
9	P65-70F	5B7/3	構造物用等の景観対応色
10	P65-20B	5B2/1	色相BのoBトーンの追補
11	P69-70F	10B7/3	構造物用等の景観対応色
12	P75-70F	5PB7/3	構造物用等の景観対応色
13	P95-50P	5RP5/8	色相RPのstトーンの追補

L版からの削除色 つや有り(13色)

	色票番号	マンセル値(参考)		色票番号	マンセル値(参考)
1	L05-70B	5R7/1	8	L35-92B	5GY9.2/1
2	L05-50F	5R5/3	9	L35-70H	5GY7/4
3	L07-40V	7.5R4/12	10	L37-60D	7.5GY6/2
4	L09-40L	10R4/6	11	L42-40P	2.5G4/8
5	L25-40D	5Y4/2	12	L52-50L	2.5BG5/6
6	L27-60L	7.5Y6/6	13	L65-30B	5B3/1
7	L32-70T	2.5GY7/10			

L版からの削除色 つや消し(54色)

	色票番号	マンセル値(参考)		色票番号	マンセル値(参考)		色票番号	マンセル値(参考)
1	LN-M90	N9	19	L25-M70A	5Y7/0.5	37	L15-M80D	5YR8/2
2	LN-M85	N8.5	20	L19-M70C	10YR7/1.5	38	L22-M85F	2.5Y8.5/3
3	LN-M80	N8	21	L19-M70D	10YR7/2	39	L45-M85B	5G8.5/1
4	LN-M75	N7.5	22	L15-M60B	5YR6/1	40	L65-M85B	5B8.5/1
5	LN-M70	N7	23	L22-M60D	2.5Y6/2	41	L35-M70D	5GY7/2
6	LN-M60	N6	24	L19-M50A	10YR5/0.5	42	L65-M70D	5B7/2
7	LN-M50	N5	25	L29-M60D	10Y6/2	43	L57-M60C	7.5BG6/1.5
8	LN-M40	N4	26	L35-M60B	5GY6/1	44	L65-M50D	5B5/2
9	LN-M30	N3	27	L65-M60B	5B6/1	45	L75-M50B	5PB5/1
10	L15-M90A	5YR9/0.5	28	L15-M40D	5YR4/2	46	L07-M70L	7.5R7/6
11	L22-M90A	2.5Y9/0.5	29	L19-M40D	10YR4/2	47	L17-M80H	7.5YR8/4
12	L21-M90B	1.25Y9/1	30	L19-M40H	10YR4/4	48	L15-M70H	5YR7/4
13	L22-M85A	2.5Y8.5/0.5	31	L22-M40D	2.5Y4/2	49	L22-M70L	2.5Y7/6
14	L22-M80A	2.5Y8/0.5	32	L22-M50F	2.5Y5/3	50	L12-M50L	2.5YR5/6
15	L19-M80C	10YR8/1.5	33	L35-M40D	5GY4/2	51	L12-M30H	2.5YR3/4
16	L22-M80C	2.5Y8/1.5	34	L65-M40D	5B4/2	52	L35-M50H	5GY5/4
17	L21-M75B	1.25Y7.5/1	35	L69-M40D	10B4/2	53	L45-M50H	5G5/4
18	L25-M75C	5Y7.5/1.5	36	L75-M30D	5PB3/2	54	L65-M40H	5B4/4

ペイントカラー検索システム

インターネット上で「塗料用標準色」の新旧版や、他団体が発行している色見本帳収録色の近似色を探することができます。右記日塗工ホームページからアクセスしてください。



一般社団法人 日本塗料工業会

〒150-0013 東京都渋谷区恵比寿3丁目12番8号(東京塗料会館)
☎(03) 3443-2011(代) FAX(03) 3443-3599
https://www.toryo.or.jp

