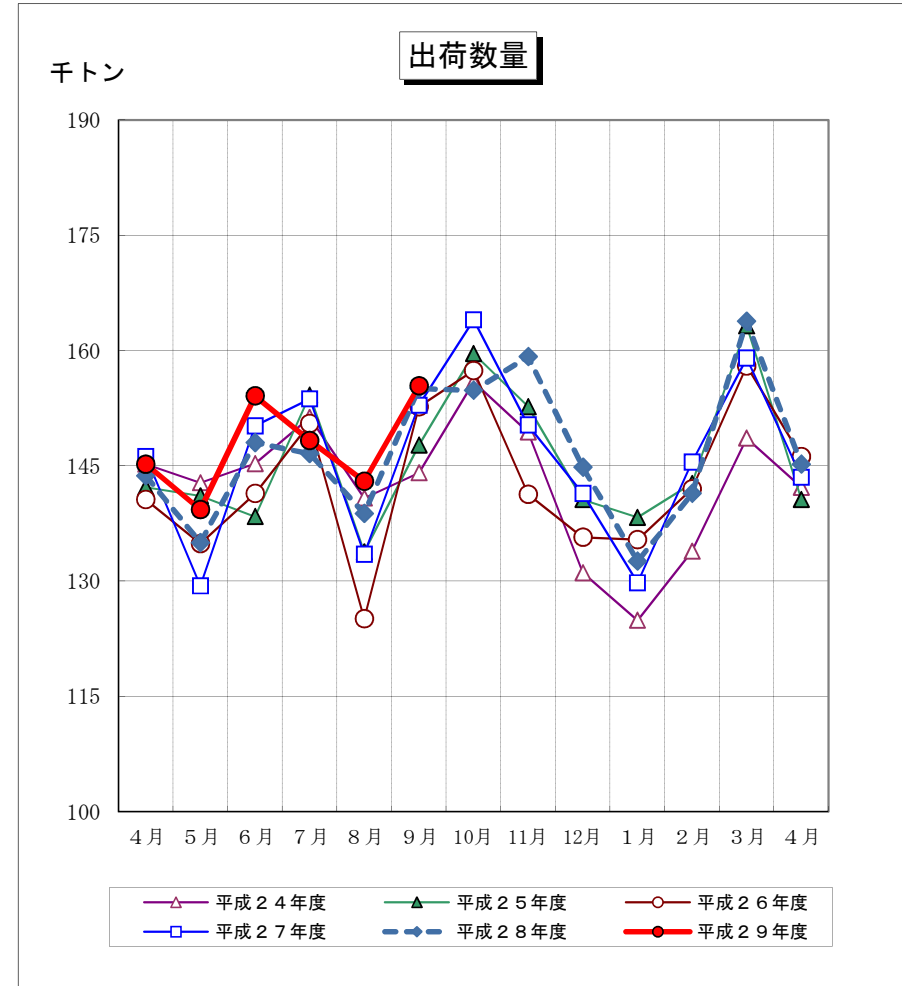
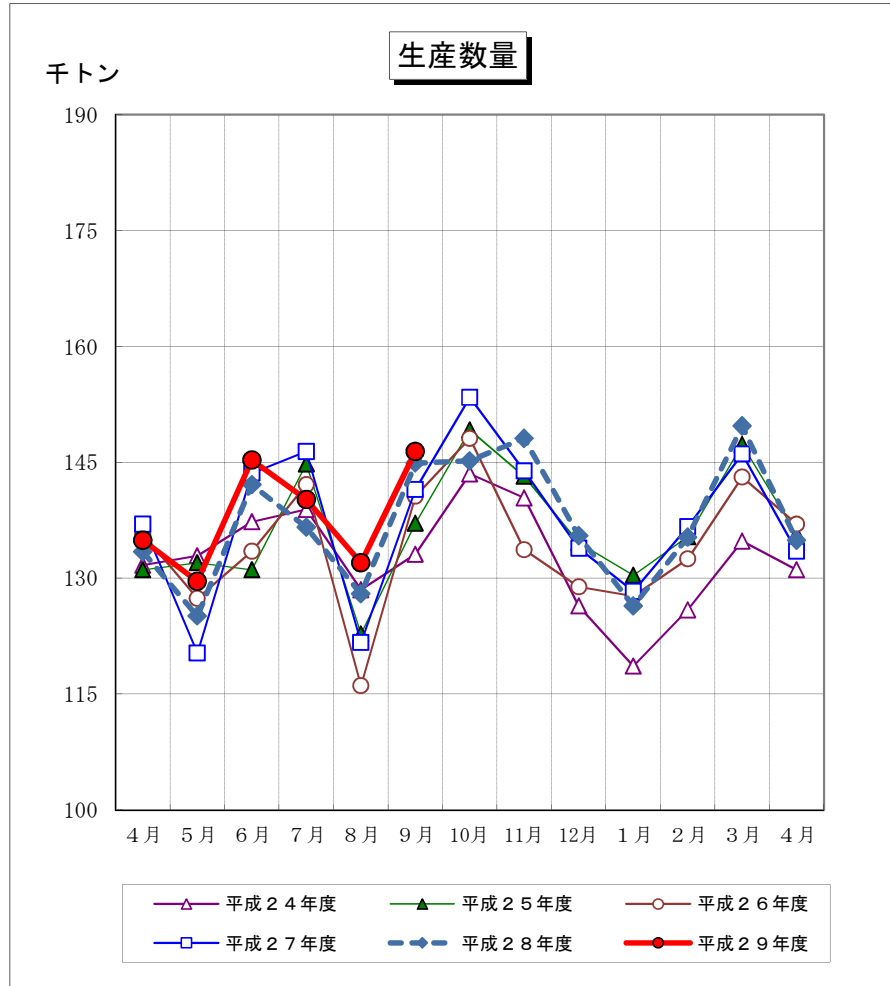


# 塗料 生産・出荷・出荷金額・在庫数量 推移

(経済産業省 統計調)

H29.11.15

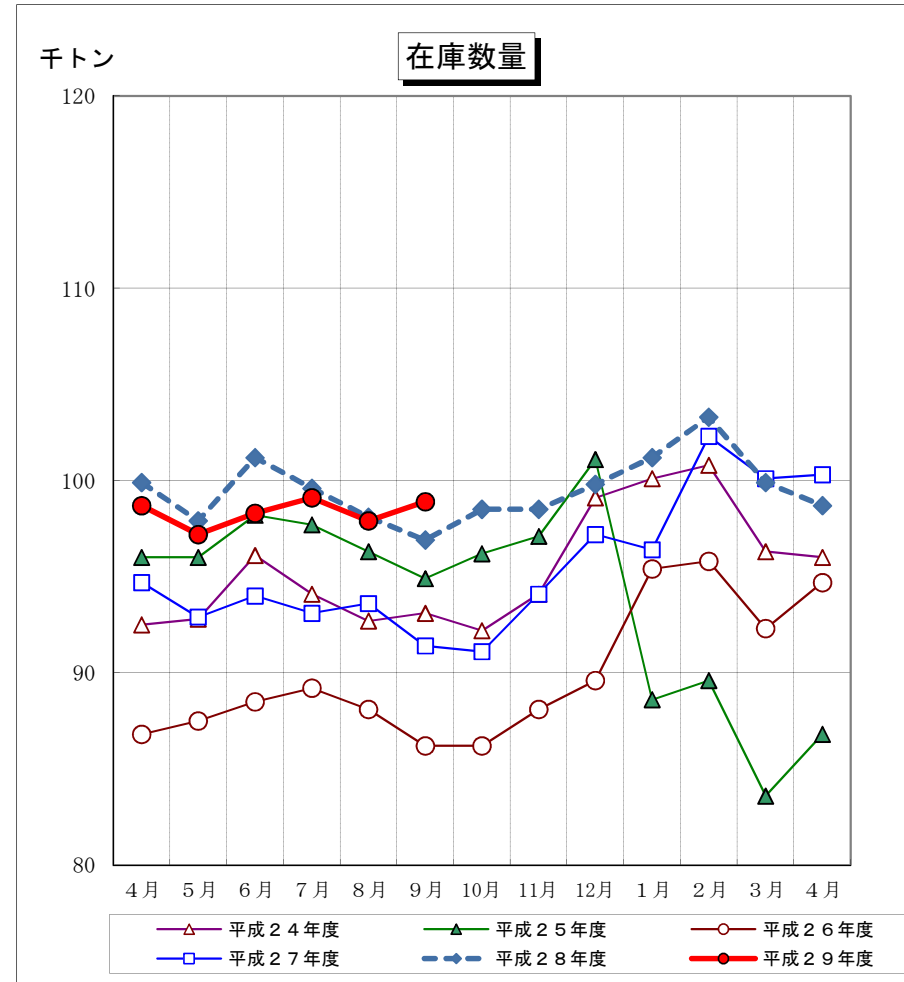
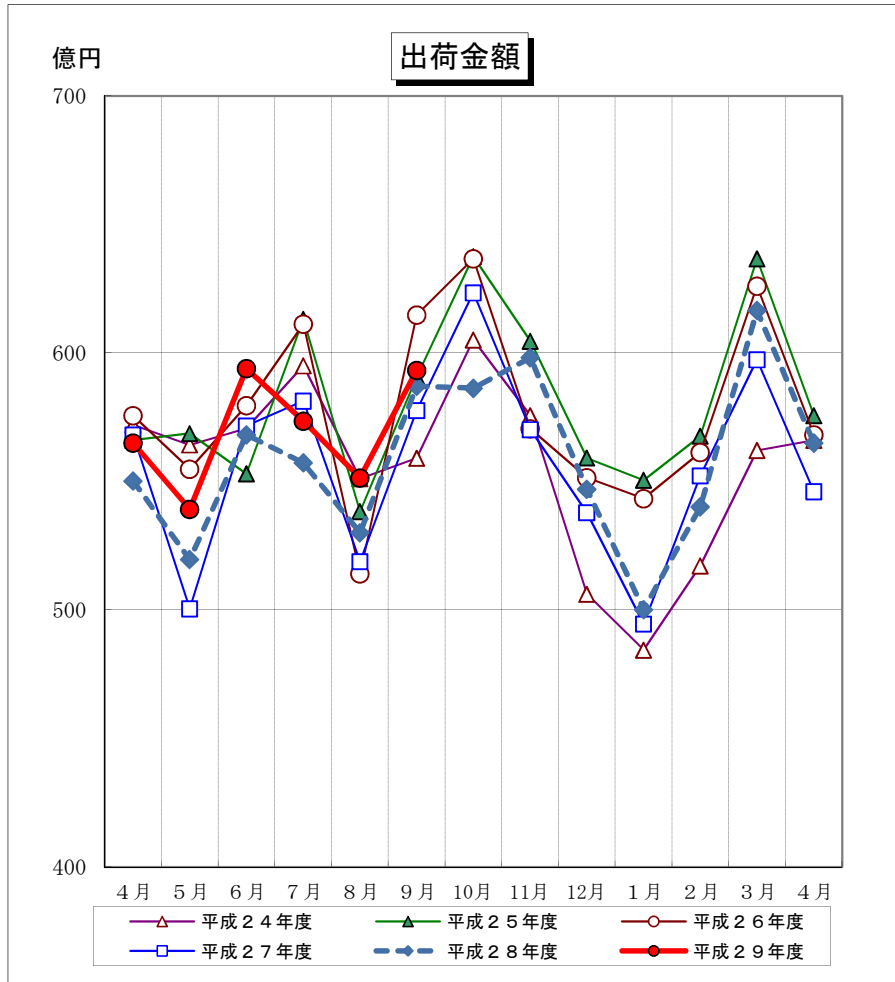
(一社) 日本塗料工業会



注：グラフ右端の4月は、次年度の4月である。

平成24～27年度：年報値使用

平成28年度：平成28年4～12月は年報値、平成29年1～3月は確報値を使用



注：グラフ右端の4月は、次年度の4月である。

平成24～27年度：年報値使用

平成28年度：平成28年4～12月は年報値、平成29年1～3月は確報値を使用